

SAPIENZA ·
STORIA · CE
ARIA · AL · SE
IO · DEL · TU
URO · WWW ·
TELMASAP
APIENZA ·



**Una storia centenaria
al servizio del tuo futuro.**

La conoscenza ovunque vuoi.

Giurisprudenza, Economia, Informatica,
Psicologia, Archeologia.

UnitelmaSapienza.it

Indice

Chi Siamo

L'ateneo

Ricerca Innovazione
Modello di Apprendimento
Servizi agli Studenti
Poli Didattici

Persone

Personale Docente
Personale Tecnico Amministrativo
Tutor

Offerta Formativa

Corsi di Laurea
Area Giuridica
Area Economica
Area Informatica
Area Psicologica
Area Archeologica

Master
Corsi di Formazione

Internazionalizzazione
Comunicazione
Open Access
Trasparenza
Costi
Contatti

UnitelmaSapienza.it

L'ateneo



L'Università degli Studi di Roma UnitelmaSapienza nasce nel 2004 ed è una delle 11 università telematiche autorizzate dal Ministero dell'Istruzione, Università e Ricerca a rilasciare titoli di studio aventi valore legale.

UnitelmaSapienza è unica

È infatti la sola università direttamente legata alla più grande università pubblica italiana ed europea, Sapienza Università di Roma.

UnitelmaSapienza scommette sulla ricerca

I docenti e i ricercatori partecipano ai bandi di ricerca nazionali, europei ed internazionali ottenendo risultati positivi. Inoltre l'università destina il 2,5% dei suoi introiti al suo sviluppo. Intensa è l'attività di promozione di convegni e workshop sui temi "caldi" che interessano la società civile.

UnitelmaSapienza è orientata all'innovazione

Ogni anno vengono introdotti cambiamenti nella tecnologia, nella didattica, nei servizi agli studenti in un'ottica di continuo miglioramento dell'offerta formativa e della qualità dell'apprendimento.

UnitelmaSapienza valorizza gli studenti

Obiettivo dell'università è che lo studente non solo apprenda le diverse discipline ma approfitti degli studi universitari per definire il proprio progetto di vita personale e professionale. Le conoscenze teoriche sono sempre affiancate all'acquisizione di competenze professionali.

La Governance di UnitelmaSapienza

UnitelmaSapienza è controllata da un Consorzio che ha come socio di maggioranza assoluta Sapienza Università di Roma. L'università annovera all'interno del proprio Consiglio d'Amministrazione una presenza permanente di un delegato del Ministero dell'Istruzione, Università e Ricerca e del Ministero per la Semplificazione e la Pubblica Amministrazione.

Indice

Chi Siamo

L'ateneo
Ricerca Innovazione
Modello di Apprendimento
Servizi agli Studenti
Poli Didattici

Persone

Personale Docente
Personale Tecnico Amministrativo
Tutor

Offerta Formativa

Corsi di Laurea
Area Giuridica
Area Economica
Area Informatica
Area Psicologica
Area Archeologica

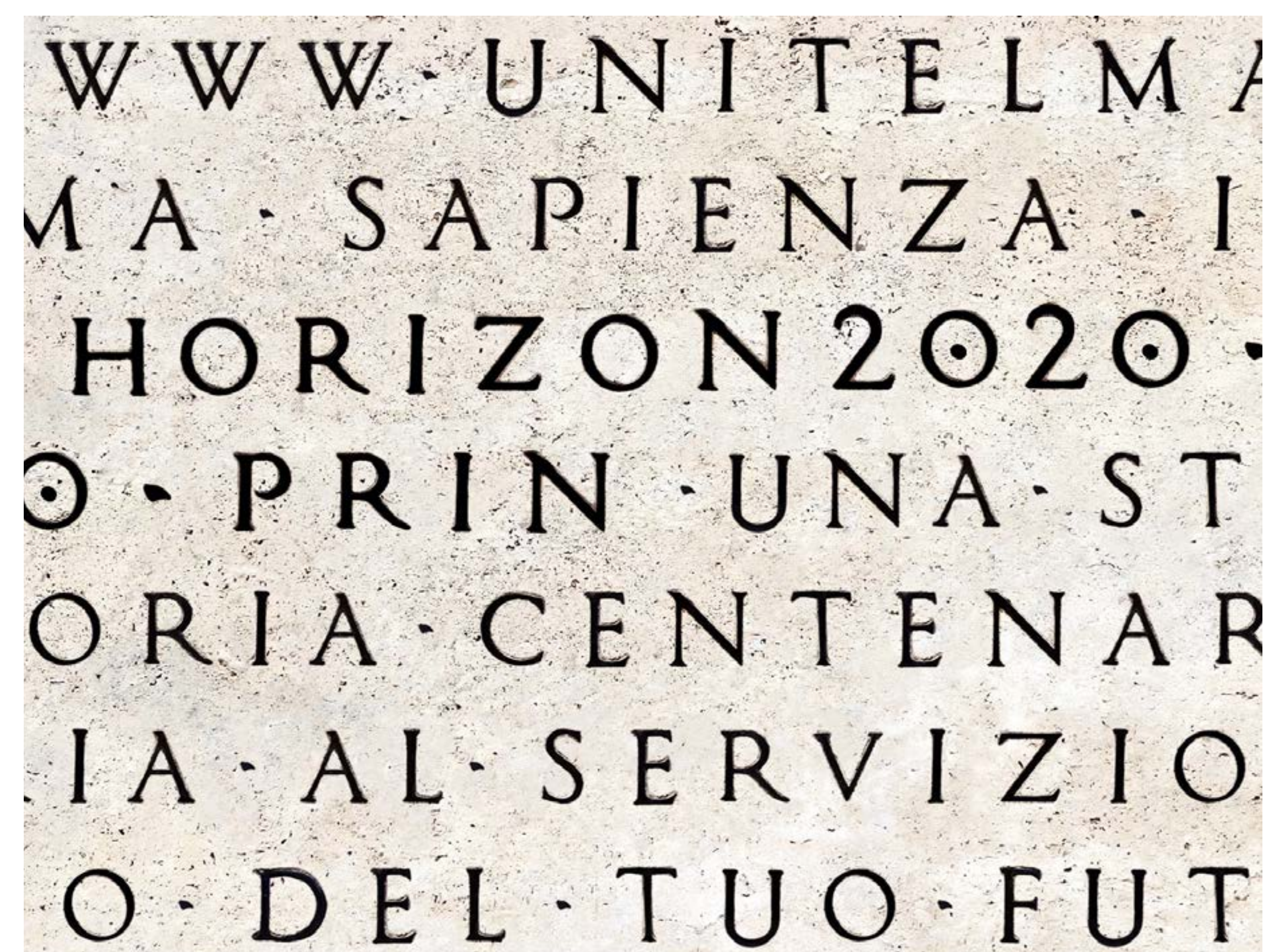
Master
Corsi di Formazione

Internazionalizzazione
Comunicazione
Open Access
Trasparenza
Costi
Contatti

UnitelmaSapienza.it

Ricerca Innovazione

UnitelmaSapienza pone particolare attenzione allo sviluppo della ricerca nei settori degli studi giuridici, economici, politici, sociali, psicologici, manageriali, delle tecnologie dell'informazione e dell'informatica, delle discipline archeologiche.



L'università ha riportato una valutazione molto positiva dei prodotti della ricerca. Il nostro Ateneo è risultato al primo posto nei settori del diritto e dell'economics rispetto agli altri atenei telematici, posizionandosi positivamente anche nella graduatoria complessiva di tutte le università italiane, con particolare riferimento all'area giuridica.

Nel 2017 UnitelmaSapienza ha ottenuto un cospicuo finanziamento e coordina il progetto Horizon 2020 dal titolo "Sustainability Transition Assessment and Research of Bio-based Products (STAR-ProBio)" che sta coinvolgendo 17 tra le più importanti università europee e ha partecipato a diversi PRIN.

L'Ateneo ha anche istituito **5 Scuole, 4 Centri di Ricerca e 6 Laboratori di Ricerca** nell'ambito della salute, del diritto, dell'economia, dell'innovazione, dei nuovi modelli di apprendimento.

Dal 2019 inoltre il nostro Ateneo ospita una **Cattedra UNESCO** su "Patrimonio culturale Immateriale e diritto comparato". La UNESCO Chair on Intangible Cultural Heritage and Comparative Law lavora nei settori del diritto pubblico comparato, del diritto internazionale e dell'antropologia culturale, e rappresenta una tappa di un percorso decennale di attenzione dell'Università e dei suoi docenti ed esperti verso la Convenzione UNESCO per la Salvaguardia dei Beni Culturali Immateriali del 2003.

Indice

Chi Siamo

L'ateneo
Ricerca Innovazione
Modello di Apprendimento
Servizi agli Studenti
Poli Didattici

Persone

Personale Docente
Personale Tecnico Amministrativo
Tutor

Offerta Formativa

Corsi di Laurea
Area Giuridica
Area Economica
Area Informatica
Area Psicologica
Area Archeologica

Master
Corsi di Formazione

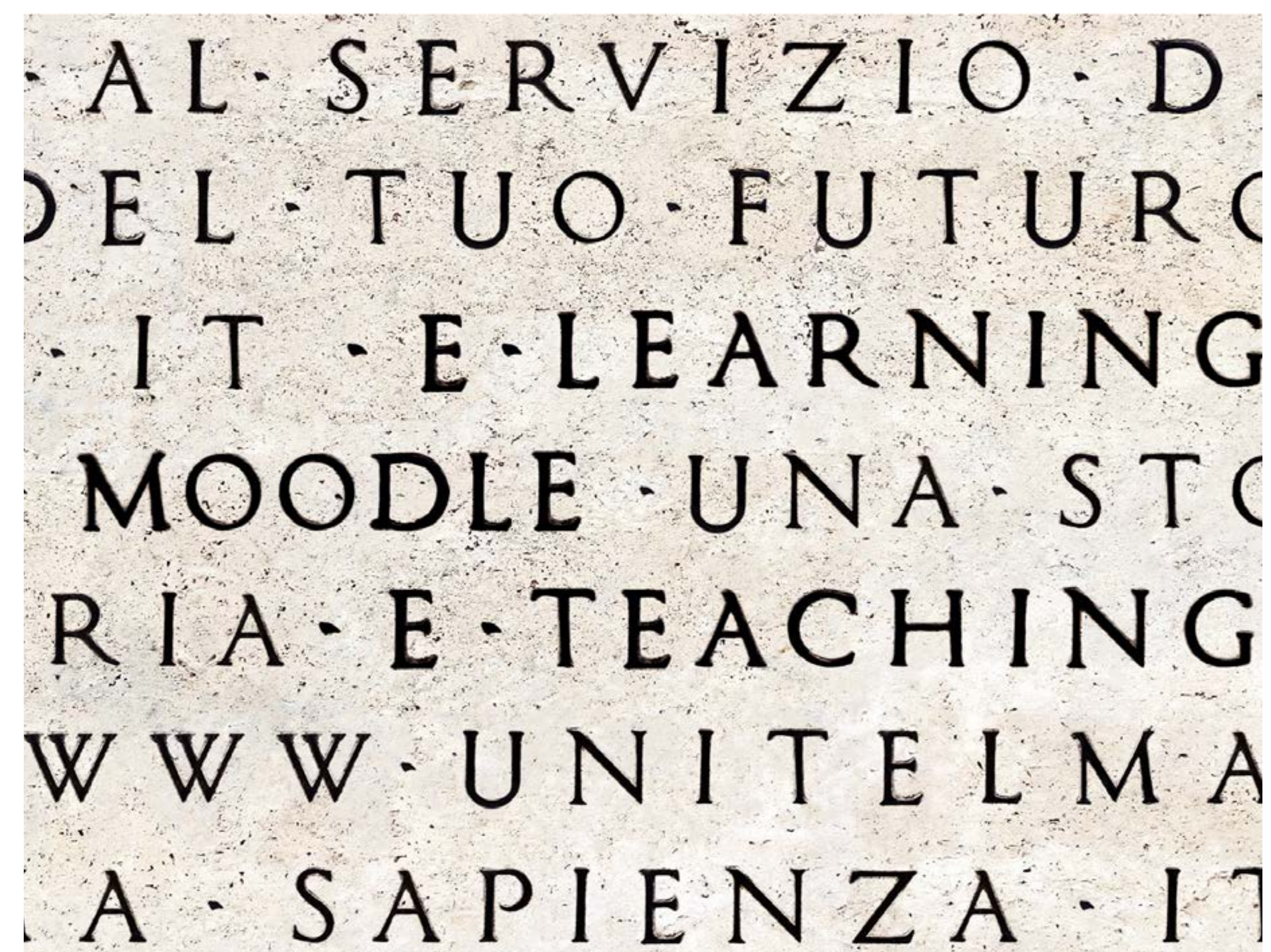
Internazionalizzazione
Comunicazione
Open Access
Trasparenza
Costi
Contatti

UnitelmaSapienza.it

Modello di Apprendimento

Insegnare e apprendere attraverso la didattica a distanza implica per UnitelmaSapienza l'impegno a modulare attorno ad ogni singolo studente un ambiente di apprendimento quanto più possibile semplice, efficace e personalizzato, con attività formative stimolanti e utili al raggiungimento del proprio obiettivo finale.

Il modello di apprendimento che adotta UnitelmaSapienza è un modello blended, ossia una combinazione di più approcci di e-learning erogativo, interattivo e collaborativo.



Approccio erogativo

Una parte consistente delle risorse didattiche messe a disposizione da UnitelmaSapienza ha un approccio erogativo: è finalizzata alla trasmissione delle conoscenze di base e avviene attraverso l'apprendimento autonomo da parte dello studente tramite l'accesso all'ampio repertorio di videolezioni e documentazione integrativa disponibile in piattaforma.

Approccio interattivo

Per raggiungere obiettivi che vadano al di là del solo sapere, mirando ad una costruzione attiva della conoscenza, UnitelmaSapienza utilizza l'approccio interattivo. Attraverso specifiche proposte formative, docenti e tutor stimolano infatti lo studente ad applicare le conoscenze acquisite a contesti specifici, in situazioni problematiche o di simulazione esperienziale, il tutto sfruttando le potenzialità della piattaforma Moodle, quali l'assegnazione di compiti, quiz, forum domanda/risposta e webinar di chiarimento.

Approccio collaborativo

In alcuni casi poi si realizza anche un approccio collaborativo, basato sull'interazione tra studenti, che può essere autogestita e spontanea, come nel caso dei blog, dei gruppi Facebook o organizzata da docenti e tutor, che motivano e indirizzano il gruppo, come nel caso di sviluppo di progetti o di Wiki.

Indice

Chi Siamo

L'ateneo
Ricerca Innovazione
Modello di Apprendimento
Servizi agli Studenti
Poli Didattici

Persone

Personale Docente
Personale Tecnico Amministrativo
Tutor

Offerta Formativa

Corsi di Laurea
Area Giuridica
Area Economica
Area Informatica
Area Psicologica
Area Archeologica

Master
Corsi di Formazione

Internazionalizzazione
Comunicazione
Open Access
Trasparenza
Costi
Contatti

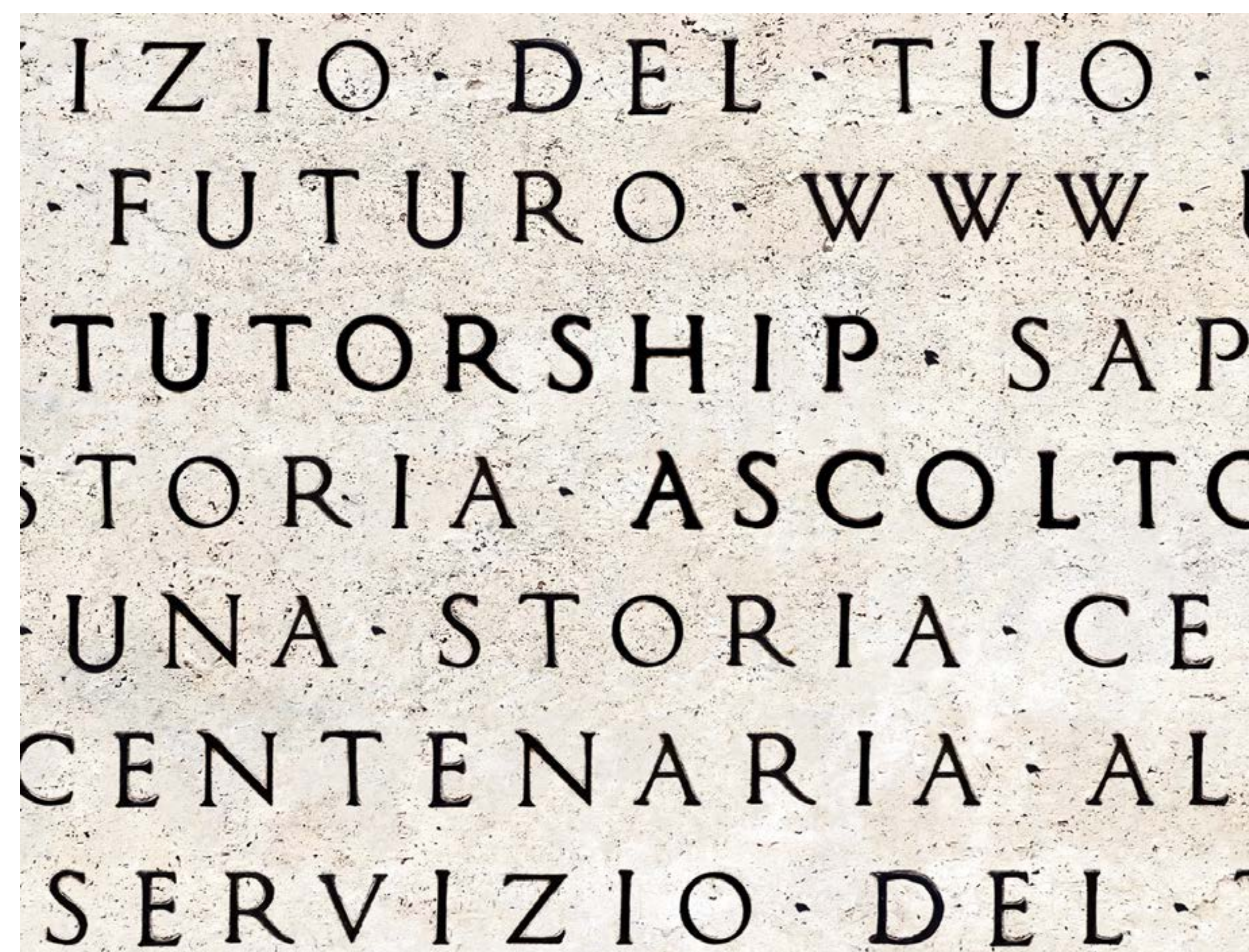
UnitelmaSapienza.it

Servizi agli Studenti

Gli studenti sono al centro dell'attività di UnitelmaSapienza

Prendono parte alla vita universitaria attraverso l'elezione dei loro rappresentanti e partecipano attivamente ai processi decisionali d'Ateneo.

I principali servizi che UnitelmaSapienza offre ai propri studenti sono:



Valutazione accurata e tempestiva delle esperienze universitarie e professionali pregresse.

Procedure completamente informatizzate, dall'iscrizione alla gestione della tesi di laurea.

Assistenza di un tutor di processo e un tutor riservato al corso di studi come sostegno nei momenti di difficoltà o nelle eventuali battute d'arresto.

Assistenza di tutor disciplinari come supporto nelle difficoltà di apprendimento legate alle singole discipline e come promotori di webinar e forme di apprendimento interattive e collaborative.

Assistenza di un tutor tecnico che introduca lo studente all'ambiente tecnologico, fornisca assistenza in itinere e faciliti la familiarizzazione con i vari strumenti di apprendimento.

Sportello di orientamento riservato agli studenti, per l'ascolto di problematiche personali legate all'esperienza universitaria.

Percorso di incontri in presenza per sviluppare le competenze comunicative e relazionali.

Poli didattici decentrati per sostenere esami e un calendario con le date degli esami fissati all'inizio dell'anno per tutti i 12 mesi.

Contact center e ricevimento in sede dal lunedì al venerdì.

Consegna della pergamena di laurea e di master già al termine della seduta di discussione.

AUS, una community di ex studenti legata da uno spirito di appartenenza e di accrescimento culturale, professionale ed umano.

Poli Didattici

Indice

Chi Siamo

- L'ateneo
- Ricerca Innovazione
- Modello di Apprendimento
- Servizi agli Studenti
- Poli Didattici**

Persone

- Personale Docente
- Personale Tecnico Amministrativo
- Tutor

Offerta Formativa

- Corsi di Laurea
 - Area Giuridica
 - Area Economica
 - Area Informatica
 - Area Psicologica
 - Area Archeologica

- Master
- Corsi di Formazione

- Internazionalizzazione
- Comunicazione
- Open Access
- Trasparenza
- Costi
- Contatti

UnitelmaSapienza.it

Gli studenti di UnitelmaSapienza possono svolgere gli esami di profitto dei Corsi di Laurea presso la sede centrale di Roma e/o presso uno dei tanti poli didattici dislocati lungo tutto il territorio nazionale.

I poli didattici oltre ad essere delle sedi d'esame svolgono una funzione di orientamento e servizio per lo studente che intende usufruire di un servizio di consulenza e assistenza frontale.



Indice

Chi Siamo

L'ateneo
Ricerca Innovazione
Modello di Apprendimento
Servizi agli Studenti
Poli Didattici

Persone

Personale Docente
Personale Tecnico Amministrativo
Tutor

Offerta Formativa

Corsi di Laurea
Area Giuridica
Area Economica
Area Informatica
Area Psicologica
Area Archeologica

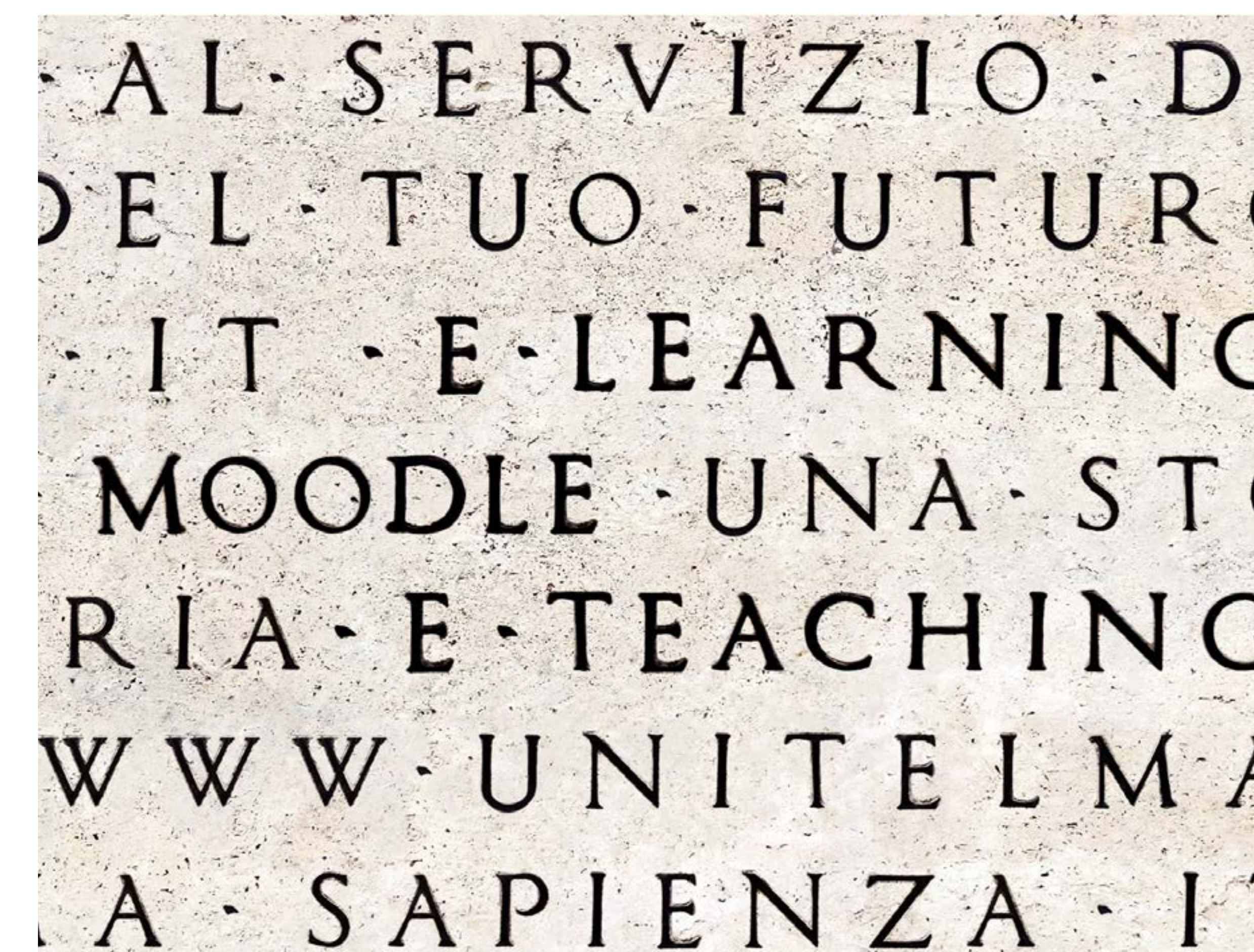
Master
Corsi di Formazione

Internazionalizzazione
Comunicazione
Open Access
Trasparenza
Costi
Contatti

UnitelmaSapienza.it

Personale Docente

UnitelmaSapienza ha un corpo docente che, sia da un punto di vista qualitativo che quantitativo, rispetta le disposizioni ministeriali e pone l'università nell'ottica del raggiungimento di obiettivi di elevate qualità nella didattica e nei servizi erogati agli studenti, così come i buoni risultati conseguiti nella ricerca.



I docenti a tempo indeterminato e tutti i ricercatori di UnitelmaSapienza, tutti reclutati secondo la normativa nazionale per i professori e i ricercatori universitari, hanno un trattamento economico e normativo del tutto analogo ai docenti delle università pubbliche.

Per il personale docente, che è tenuto a conseguire precisi obiettivi di ricerca e di didattica previsti dai relativi regolamenti accademici, sono anche previsti incentivi di carattere economico in base ai risultati raggiunti e alla capacità di attrarre finanziamenti per l'università.

L'attività svolta dai docenti è integrata dai tutor disciplinari, che supportano gli studenti dei Corsi di Laurea e dei Master durante il loro percorso formativo.

Indice

Chi Siamo

L'ateneo
Ricerca Innovazione
Modello di Apprendimento
Servizi agli Studenti
Poli Didattici

Persone

Personale Docente
Personale Tecnico Amministrativo
Tutor

Offerta Formativa

Corsi di Laurea
Area Giuridica
Area Economica
Area Informatica
Area Psicologica
Area Archeologica

Master
Corsi di Formazione

Internazionalizzazione
Comunicazione
Open Access
Trasparenza
Costi
Contatti

UnitelmaSapienza.it

Personale Tecnico Amministrativo

UnitelmaSapienza è una comunità di ricerca, di studio e di formazione, alla quale partecipano, nell'ambito delle rispettive competenze non solo i docenti e gli studenti ma anche il personale tecnico-amministrativo.



WWW · UNITELMA
LMA · SAPIENZA
ZA · IT · QUALITÀ
A · EFFICIENZA · STO
DRIA · CENTENAR
IA · AL · SERVIZIO
DEL · TUO · FUTUR

L'università ha una struttura articolata in aree e unità organizzative che curano la complessiva organizzazione e gestione dei servizi, delle risorse strumentali e delle tecnologie dell'Ateneo al fine di semplificare il più possibile la vita degli studenti dell'università.

Il sito web, la piattaforma e-learning, l'apertura di nuovi poli, le convenzioni, il ricevimento studenti: sono solo alcuni dei servizi garantiti agli studenti grazie al lavoro quotidiano del personale tecnico-amministrativo dell'università.

L'efficienza e la qualità dei servizi offerti sono assicurati da una squadra di personale dipendente gestito con lo stesso Contratto Collettivo Nazionale del Lavoro adottato dalle università pubbliche.

Indice

Chi Siamo

L'ateneo
Ricerca Innovazione
Modello di Apprendimento
Servizi agli Studenti
Poli Didattici

Persone

Personale Docente
Personale Tecnico Amministrativo
Tutor

Offerta Formativa

Corsi di Laurea
Area Giuridica
Area Economica
Area Informatica
Area Psicologica
Area Archeologica

Master
Corsi di Formazione

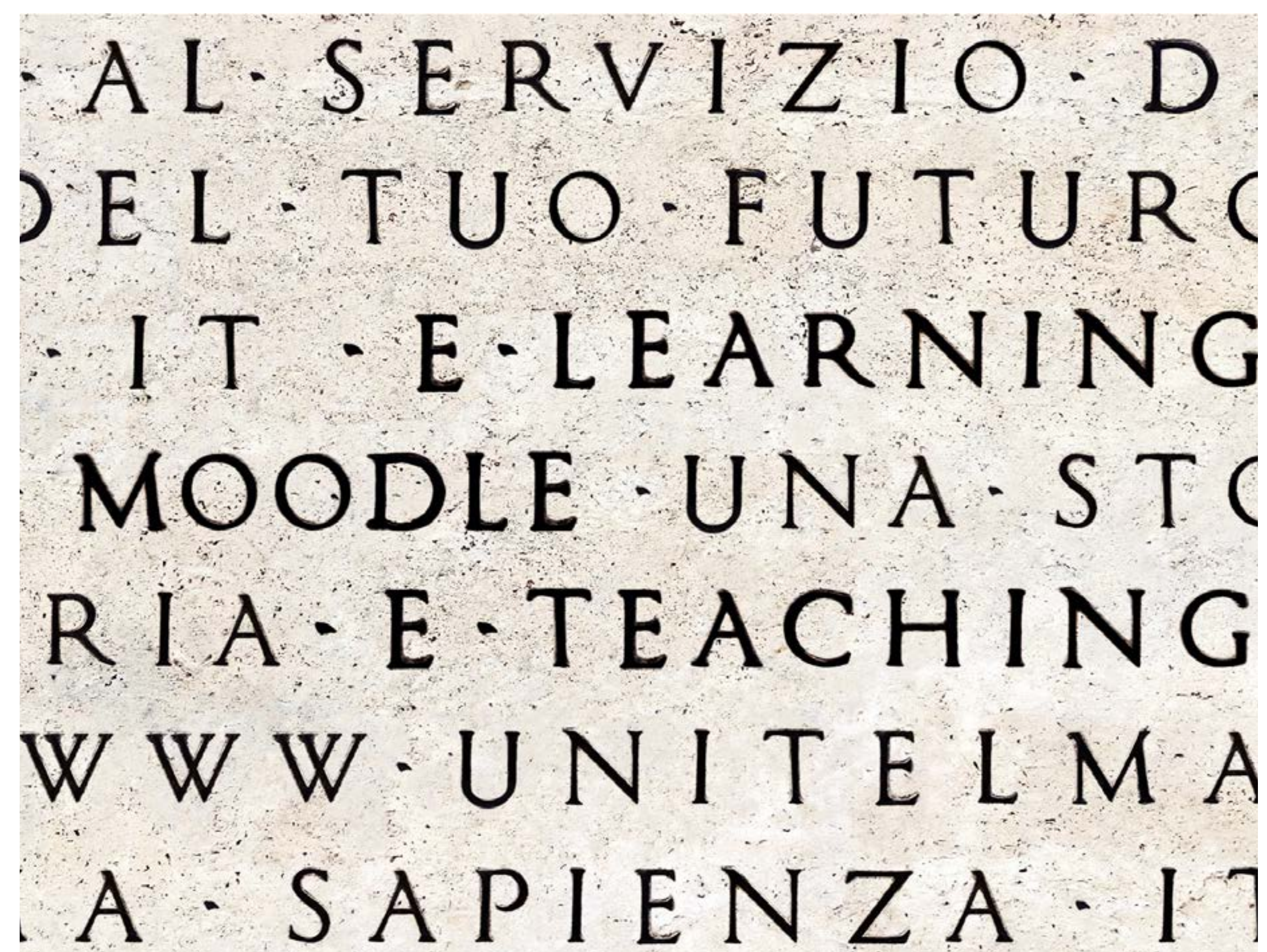
Internazionalizzazione
Comunicazione
Open Access
Trasparenza
Costi
Contatti

UnitelmaSapienza.it

Tutor

Gli studenti di Unitelma Sapienza possono usufruire di un sistema integrato di tutorship che li supporta durante tutta la carriera accademica.

I **tutor dei Corsi di Studio** svolgono funzioni di orientamento e monitoraggio a livello di CdS, sotto il coordinamento del Presidente del CdS, intervenendo direttamente e in maniera proattiva anche per la soluzione di criticità: monitorano la didattica on-line e le diverse modalità di sviluppo dell'interazione didattica, orientano gli studenti del CdS in ordine al percorso formativo.



I **tutor disciplinari** svolgono la loro attività nelle classi virtuali – pagine Moodle – degli insegnamenti del CdS, coordinandosi con il Presidente del CdS e con i docenti delle materie coinvolte. In particolare monitorano e verificano che la pagina Moodle degli insegnamenti sia adeguata allo standard previsto dal modello e-learning di Unitelma Sapienza e mantengono un contatto costante con gli studenti degli insegnamenti appartenenti all'area disciplinare di propria competenza attraverso gli strumenti di comunicazione previsti dalla piattaforma e-learning e dagli altri servizi di cui l'Ateneo dispone.

I **tutor di processo** infine seguono i singoli studenti non in termini di contenuto disciplinare bensì in chiave di analisi delle difficoltà di apprendimento, delle eventuali battute d'arresto nel sostenimento degli esami e/o nella richiesta della tesi di laurea.

Il **tutor tecnico** concorre a dar concreta attuazione alla centralità dello studente nella didattica in e-learning. Svolge funzioni di supporto e monitoraggio tecnico sulla piattaforma e-learning e sulle attività didattiche ivi erogate, in coordinamento con i Presidenti dei Corsi di Studio (CdS) e l'Area Sistemi Informatici, Strategici e Commerciali dell'Ateneo. Si attiva per garantire allo studente la familiarizzazione con l'ambiente tecnologico della piattaforma e-learning, anche mediante webinar, FAQ, Forum e tutorial.

Offerta Formativa

Indice

Chi Siamo

- L'ateneo
- Ricerca Innovazione
- Modello di Apprendimento
- Servizi agli Studenti
- Poli Didattici

Persone

- Personale Docente
- Personale Tecnico Amministrativo
- Tutor

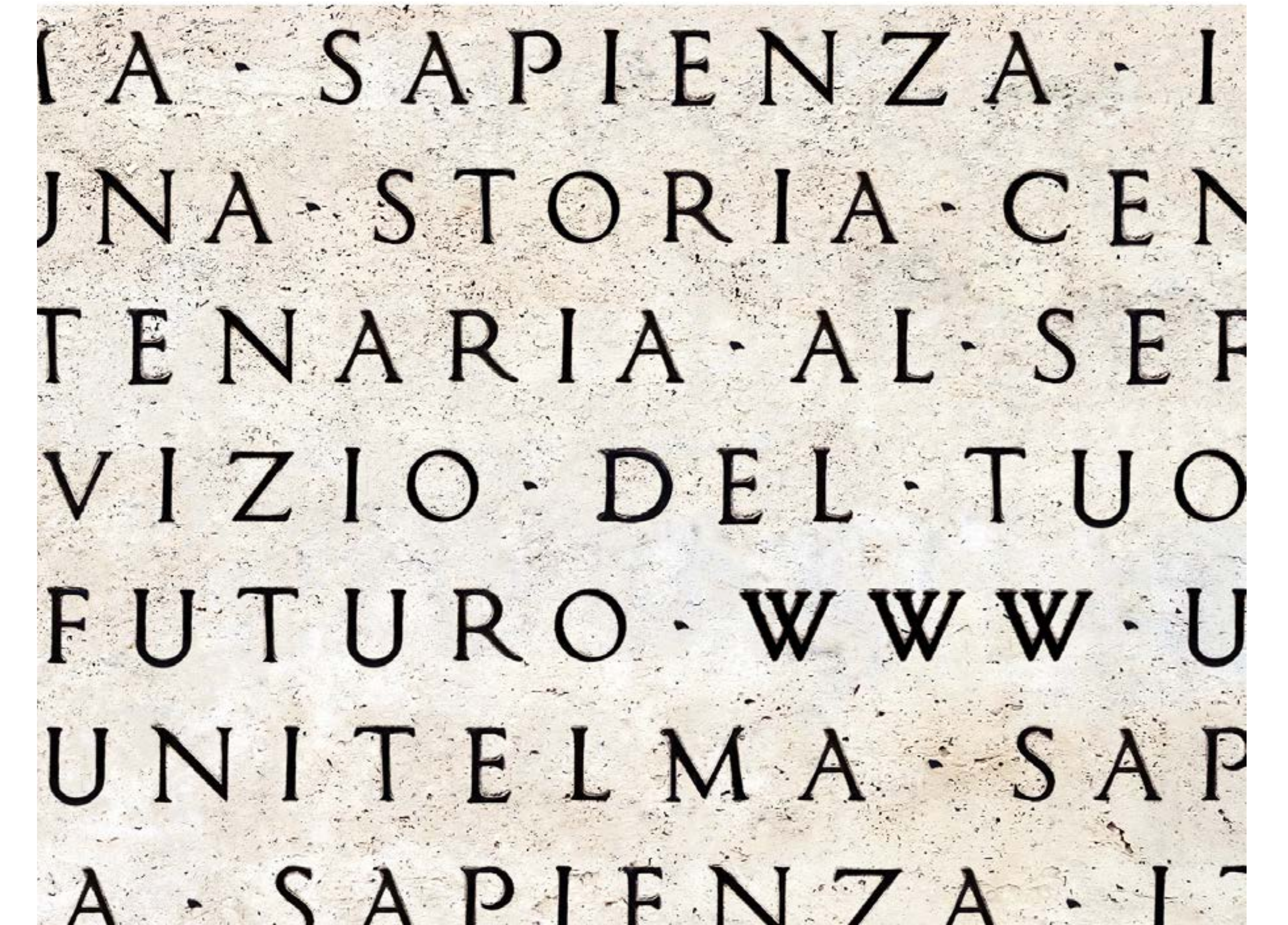
Offerta Formativa

- Corsi di Laurea
 - Area Giuridica
 - Area Economica
 - Area Informatica
 - Area Psicologica
 - Area Archeologica

- Master
- Corsi di Formazione

- Internazionalizzazione
- Comunicazione
- Open Access
- Trasparenza
- Costi
- Contatti

UnitelmaSapienza.it



L'offerta formativa dell'Università degli Studi di Roma UnitelmaSapienza è ampiamente articolata e aggiornata per livello di corsi e tematiche, inerenti in particolar modo gli aspetti giuridici, economici, politici, sociali, psicologici, manageriali, delle tecnologie dell'informazione e dell'informatica, delle discipline archeologiche.

Indice

Chi Siamo

L'ateneo
Ricerca Innovazione
Modello di Apprendimento
Servizi agli Studenti
Poli Didattici

Persone

Personale Docente
Personale Tecnico Amministrativo
Tutor

Offerta Formativa

Corsi di Laurea
Area Giuridica
Area Economica
Area Informatica
Area Psicologica
Area Archeologica

Master
Corsi di Formazione

Internazionalizzazione
Comunicazione
Open Access
Trasparenza
Costi
Contatti

UnitelmaSapienza.it

Offerta Formativa

Area Giuridica

Laurea triennale in Scienze dell'Amministrazione e della Sicurezza SCAMS (L-16)

Ha lo scopo di formare esperti nelle attività di programmazione, direzione, gestione e controllo della Pubblica Amministrazione, nonché professionisti nei settori della security e delle investigazioni.

Curriculum A: Amministrazione e organizzazione
Curriculum B: Organizzazione, sicurezza e investigazioni

Laurea magistrale in Management delle Organizzazioni Pubbliche e Sanitarie MOPS (LM-63)

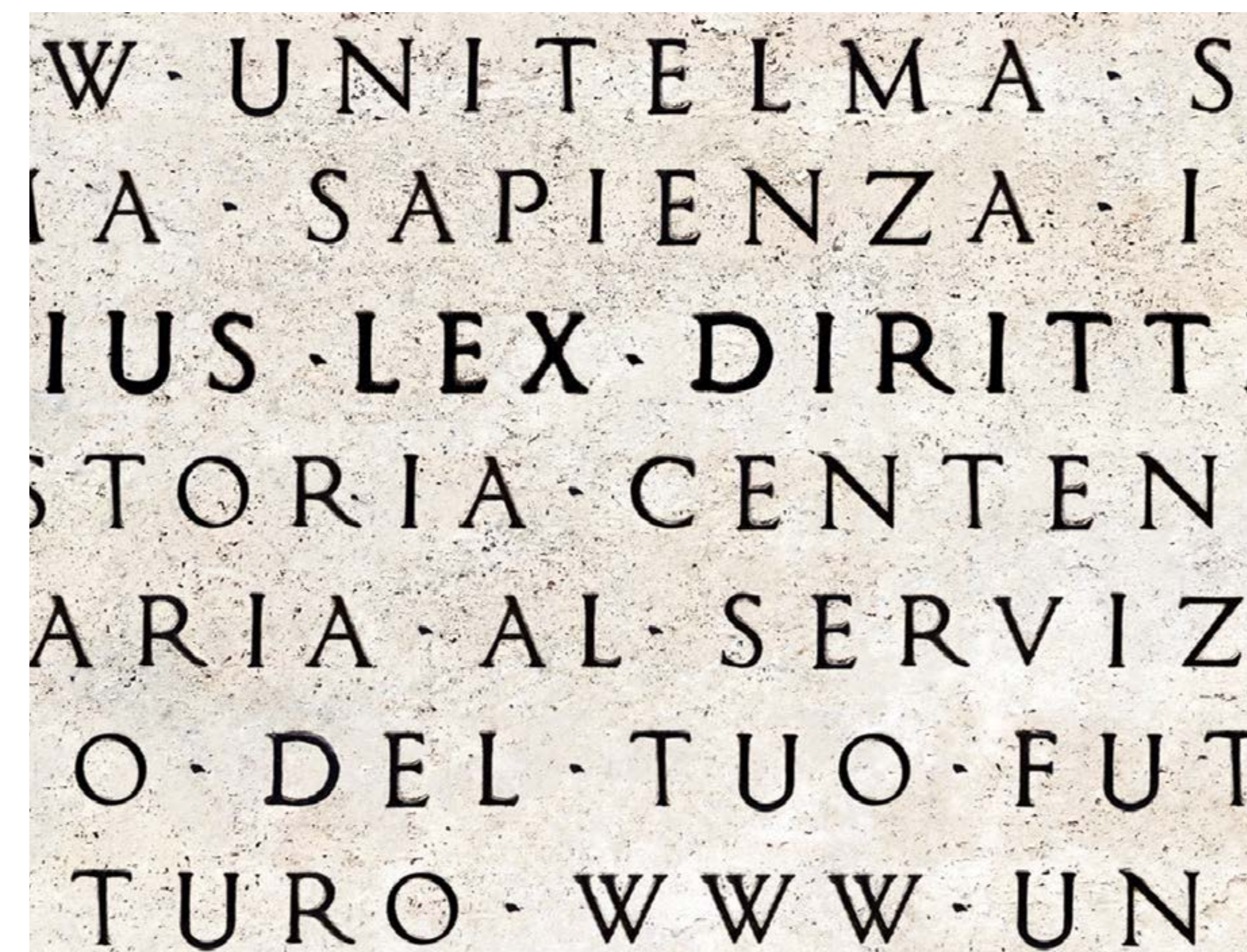
Ha come obiettivo la formazione di specialisti nel management pubblico, con particolare riferimento all'innovazione digitale dei servizi della Pubblica Amministrazione, e alle problematiche e specificità delle aziende sanitarie.

Curriculum A: Management ed e-government delle aziende pubbliche
Curriculum B: Management delle aziende sanitarie
Curriculum C: Management delle autonomie territoriali

Laurea magistrale a ciclo unico in Giurisprudenza LMG (LMG-01)

UnitelmaSapienza si pone all'avanguardia nel rinnovamento degli studi giuridici, proponendo un nuovo itinerario formativo che affianca ai fondamenti del diritto gli insegnamenti più richiesti dal mondo delle professioni. I sei percorsi, oltre a consentire l'accesso alle tradizionali professioni legali di magistrato, avvocato e notaio, facilitano l'inserimento in nuovi ambiti professionali.

Percorso A: Diritto della società dell'informazione
Percorso B: Diritto, mercati, impresa
Percorso C: Diritto, territori, comunità e welfare
Percorso D: Diritto, organizzazioni e relazioni internazionali
Percorso E: Diritto e istituzioni
Percorso F: Diritto e security



Indice

Chi Siamo

L'ateneo
Ricerca Innovazione
Modello di Apprendimento
Servizi agli Studenti
Poli Didattici

Persone

Personale Docente
Personale Tecnico Amministrativo
Tutor

Offerta Formativa

Corsi di Laurea
Area Giuridica
Area Economica
Area Informatica
Area Psicologica
Area Archeologica

Master
Corsi di Formazione

Internazionalizzazione
Comunicazione
Open Access
Trasparenza
Costi
Contatti

UnitelmaSapienza.it

Offerta Formativa

Area Economica

Laurea triennale in Scienze dell'Economia Aziendale **CLEA** (L-18)

Propone di formare coloro che intendono intraprendere carriere gestionali e direttive, o come professionisti e consulenti, nell'ambito della gestione di ogni tipo di azienda.

Curriculum A: **Economia aziendale**

Curriculum B: **Economia delle aziende turistiche**

Laurea magistrale in Economia, Management e Innovazione **CLEMI** (LM-77)

Le continue innovazioni di processo e di prodotto costringono le organizzazioni ad essere sempre aggiornate. UnitelmaSapienza propone un percorso di studio che fornisce una preparazione approfondita nel governo delle imprese con particolare riferimento alle tecnologie innovative, integrando le conoscenze provenienti dalla matrice degli studi economico-aziendali con quelli provenienti dalle aree del diritto e dei metodi quantitativi di supporto alle decisioni.

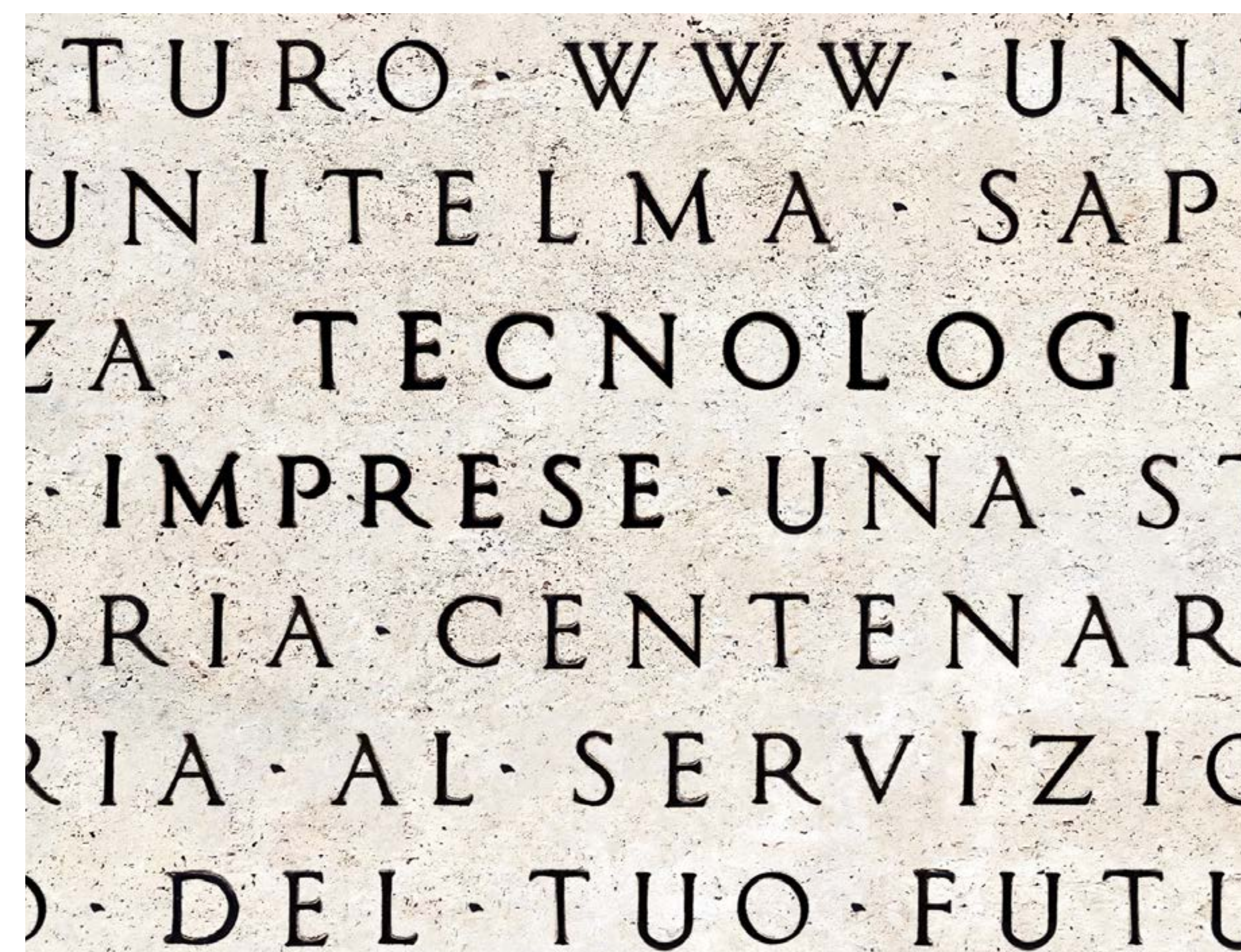
Curriculum A: **Economia e management aziendale**

Curriculum B: **Economia, tecnologia, innovazione**

Curriculum C: **Economy, technology, innovation**
(in lingua inglese)

Curriculum D: **Economia, finanza e banca**

Curriculum E: **Economia e sostenibilità**



Indice

Chi Siamo

L'ateneo
Ricerca Innovazione
Modello di Apprendimento
Servizi agli Studenti
Poli Didattici

Persone

Personale Docente
Personale Tecnico Amministrativo
Tutor

Offerta Formativa

Corsi di Laurea
Area Giuridica
Area Economica
Area Informatica
Area Psicologica
Area Archeologica

Master
Corsi di Formazione

Internazionalizzazione
Comunicazione
Open Access
Trasparenza
Costi
Contatti

UnitelmaSapienza.it

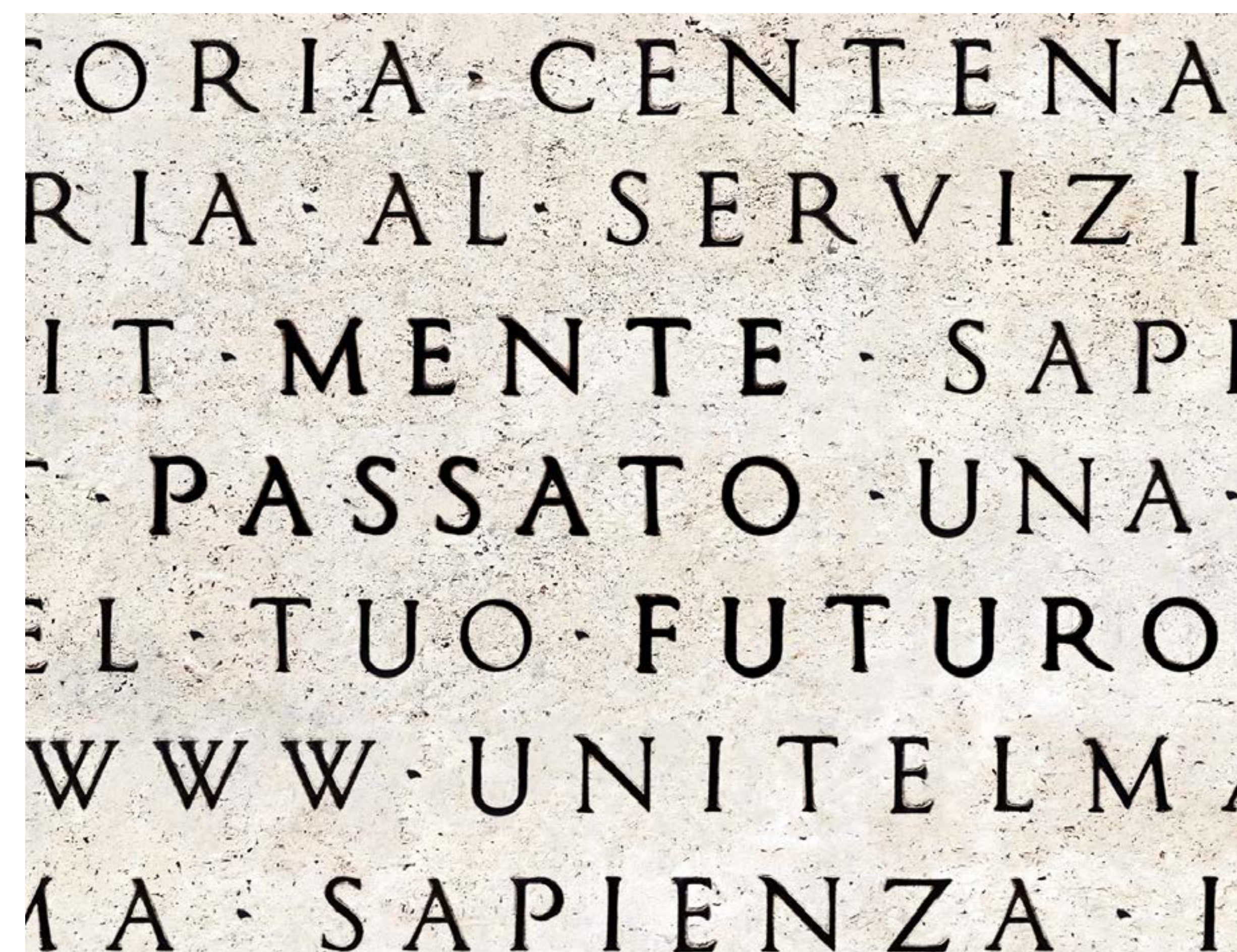
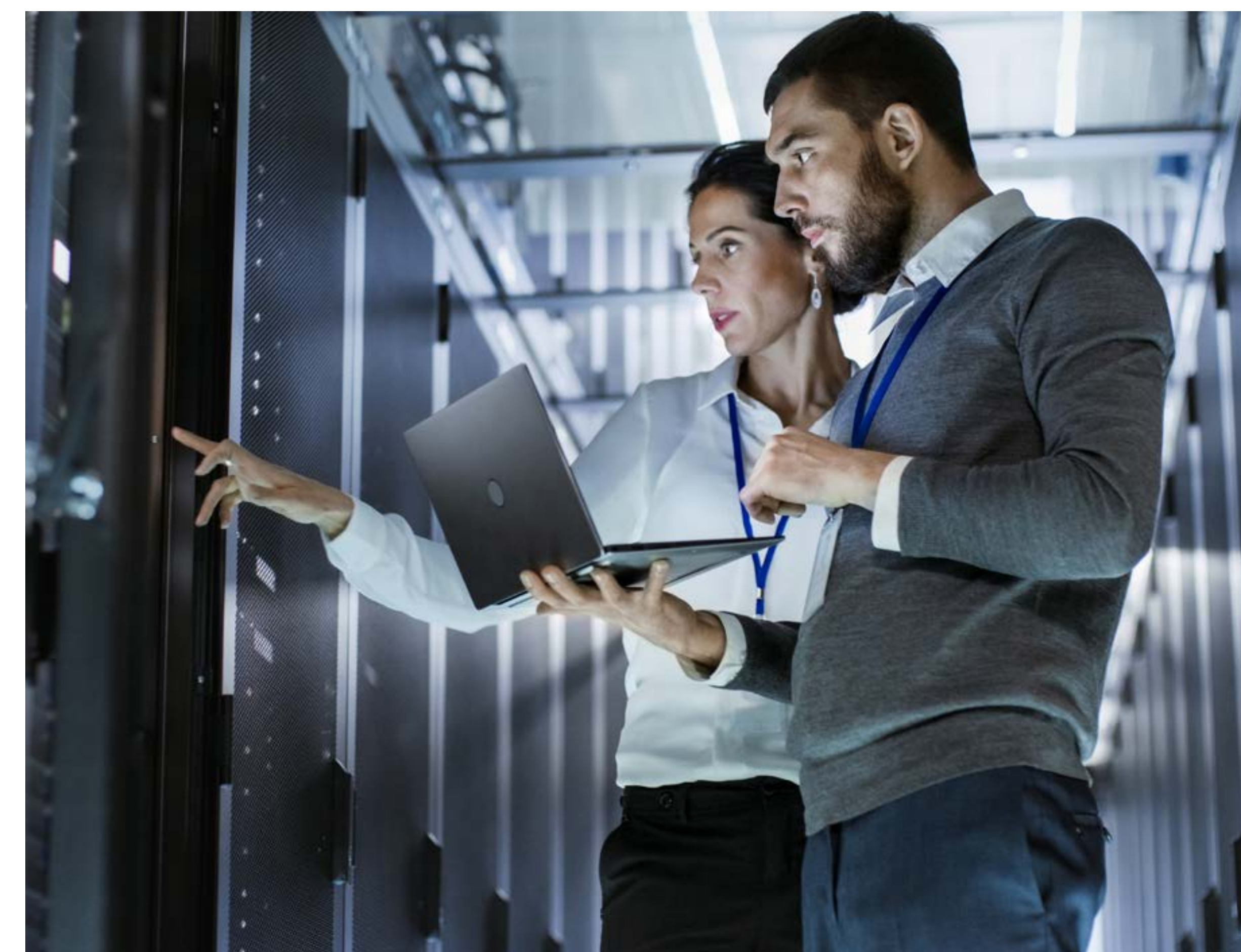
Offerta Formativa

Area Informatica

Laurea triennale in Informatica (L-31) interateneo con Sapienza Università di Roma

Offre l'opportunità di conseguire una laurea a distanza presso uno dei più prestigiosi Dipartimenti di Informatica in Italia classificatosi primo, per qualità della ricerca, nella Valutazione Quinquennale della Ricerca effettuata dal MIUR. Ha l'obiettivo di formare figure professionali capaci di affrontare con successo le sfide costituite dalle crescenti esigenze della società dell'informazione. I laureati in Informatica saranno dotati di solida preparazione culturale di base, che permetterà loro di mantenersi al passo col progredire delle tecnologie e di preparazione tecnica, che consentirà loro un rapido inserimento professionale nel settore delle tecnologie dell'informazione e della comunicazione

Per essere ammessi al corso è necessario superare un Tolc (test on line CISIA) e una prova di ingresso da svolgersi presso Sapienza Università di Roma.



Indice

Chi Siamo

L'ateneo
Ricerca Innovazione
Modello di Apprendimento
Servizi agli Studenti
Poli Didattici

Persone

Personale Docente
Personale Tecnico Amministrativo
Tutor

Offerta Formativa

Corsi di Laurea
Area Giuridica
Area Economica
Area Informatica
Area Psicologica
Area Archeologica

Master
Corsi di Formazione

Internazionalizzazione
Comunicazione
Open Access
Trasparenza
Costi
Contatti

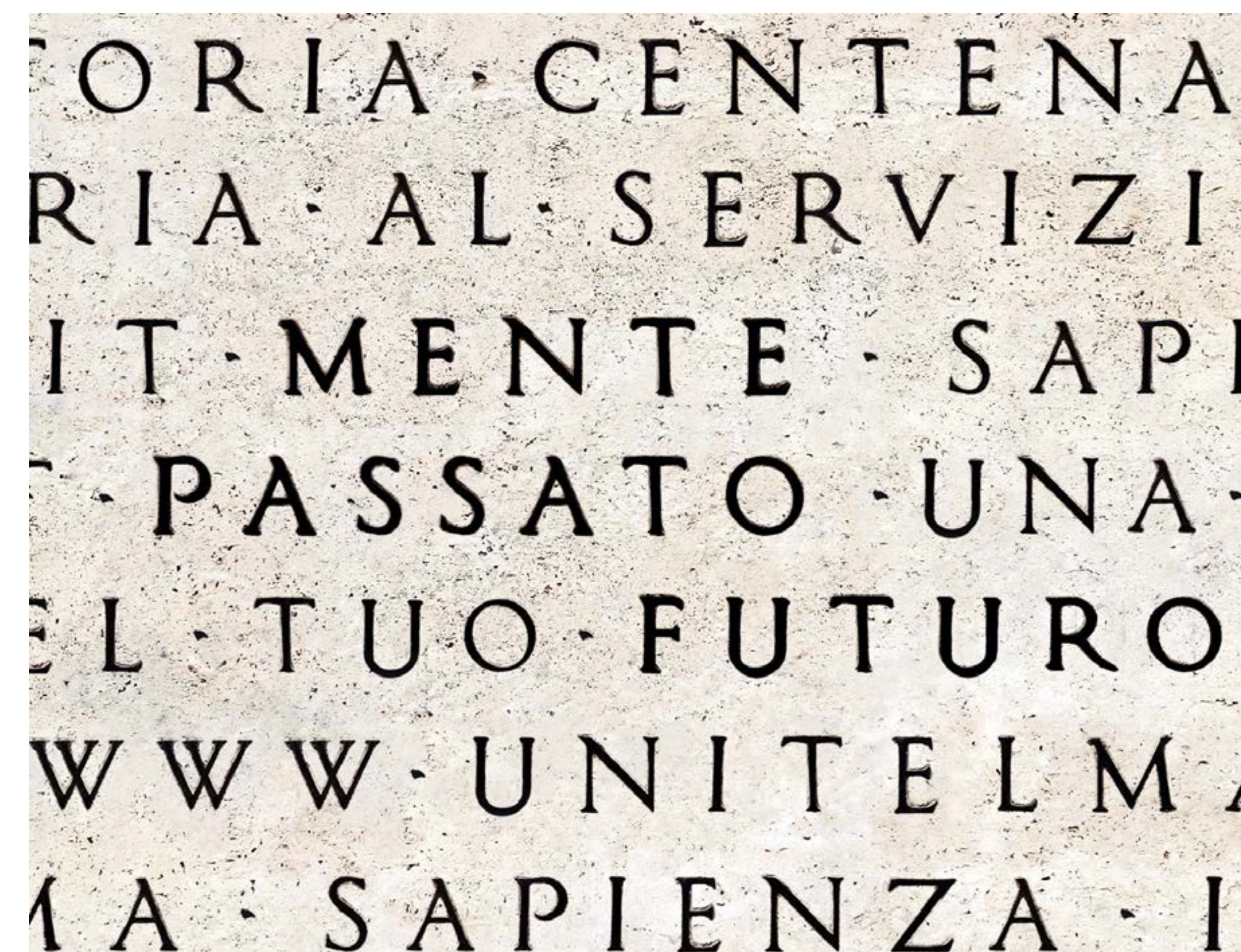
UnitelmaSapienza.it

Offerta Formativa

Area Psicologica

**Laurea triennale
in Scienze e Tecniche Psicologiche (L-24)
interateneo con Sapienza Università di Roma**

Il prestigio negli studi di Psicologia dei Dipartimenti di Sapienza si combina con gli strumenti telematici di UnitelmaSapienza per fornire una solida e aggiornata formazione di base nei diversi settori delle discipline psicologiche, con particolare riguardo alle metodologie che ne caratterizzano lo studio scientifico. Per essere ammessi al corso è richiesto il superamento di un prova di ingresso.



Indice

Chi Siamo

L'ateneo
Ricerca Innovazione
Modello di Apprendimento
Servizi agli Studenti
Poli Didattici

Persone

Personale Docente
Personale Tecnico Amministrativo
Tutor

Offerta Formativa

Corsi di Laurea
Area Giuridica
Area Economica
Area Informatica
Area Psicologica
Area Archeologica

Master
Corsi di Formazione

Internazionalizzazione
Comunicazione
Open Access
Trasparenza
Costi
Contatti

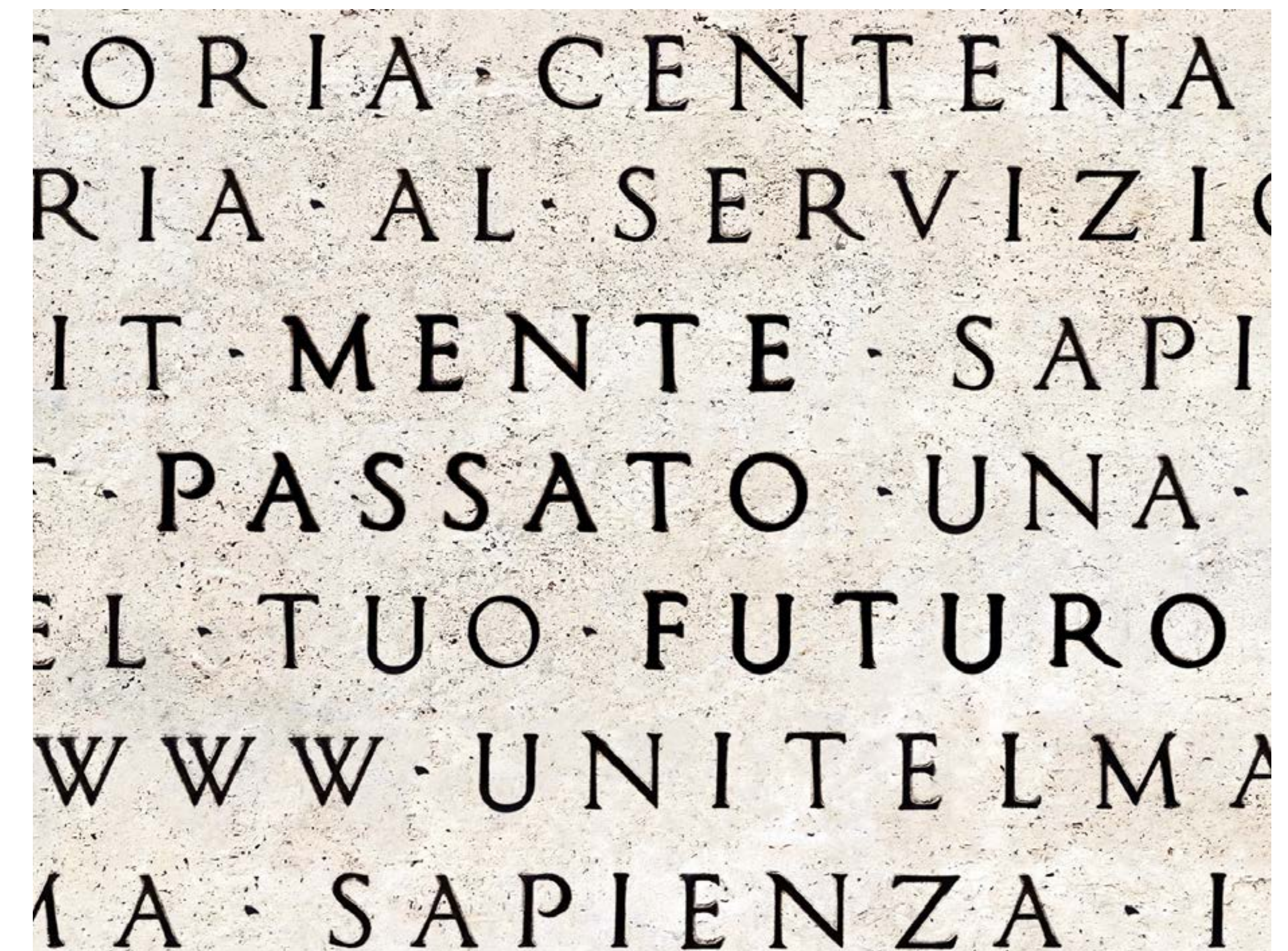
UnitelmaSapienza.it

Offerta Formativa

Area Archeologica

Laurea magistrale in Classical Archaeology (LM-2) interateneo con Sapienza Università di Roma

Cresce l'interesse nel mondo per l'archeologia. Un corso di laurea in lingua inglese che consente anche a chi è lontano di formarsi nelle discipline storico - archeologiche, filologico - linguistiche e artistiche. I laureati del corso si configurano come futuri ricercatori con solida preparazione a livello teorico e pratico nelle discipline archeologiche nell'ambito dei territori sia europei sia afro-asiatici.



Indice

Chi Siamo

L'ateneo
Ricerca Innovazione
Modello di Apprendimento
Servizi agli Studenti
Poli Didattici

Persone

Personale Docente
Personale Tecnico Amministrativo
Tutor

Offerta Formativa

Corsi di Laurea
Area Giuridica
Area Economica
Area Informatica
Area Psicologica
Area Archeologica

Master

Corsi di Formazione

Internazionalizzazione
Comunicazione
Open Access
Trasparenza
Costi
Contatti

UnitelmaSapienza.it

Offerta Formativa



Master

I master post laurea sono suddivisi in 5 macro aree

Area Giuridico-Economica
Area della Salute
Area Socio-Politica
Area Tecnologico-Gestionale
Area Mondo Scuola

Per le specifiche sui singoli corsi potete consultare la sezione del sito all'indirizzo:

unitelmasapienza.it/it/fai-la-tua-scelta/master

Indice

Chi Siamo

L'ateneo
Ricerca Innovazione
Modello di Apprendimento
Servizi agli Studenti
Poli Didattici

Persone

Personale Docente
Personale Tecnico Amministrativo
Tutor

Offerta Formativa

Corsi di Laurea
Area Giuridica
Area Economica
Area Informatica
Area Psicologica
Area Archeologica

Master
Corsi di Formazione

Internazionalizzazione
Comunicazione
Open Access
Trasparenza
Costi
Contatti

UnitelmaSapienza.it

Offerta Formativa



Corsi di Formazione

I corsi di formazione sono suddivisi in 6 macro aree

Area delle Professioni
Area Giuridico-Economica
Area norme ISO e regolamenti UE
Area della Salute
Area Socio-Politica
Area Linguistica

Per le specifiche sui singoli corsi potete consultare la sezione del sito all'indirizzo:

unitelmasapienza.it/it/fai-la-tua-scelta/corsi-formazione

Indice

Chi Siamo

L'ateneo
Ricerca Innovazione
Modello di Apprendimento
Servizi agli Studenti
Poli Didattici

Persone

Personale Docente
Personale Tecnico Amministrativo
Tutor

Offerta Formativa

Corsi di Laurea
Area Giuridica
Area Economica
Area Informatica
Area Psicologica
Area Archeologica

Master
Corsi di Formazione

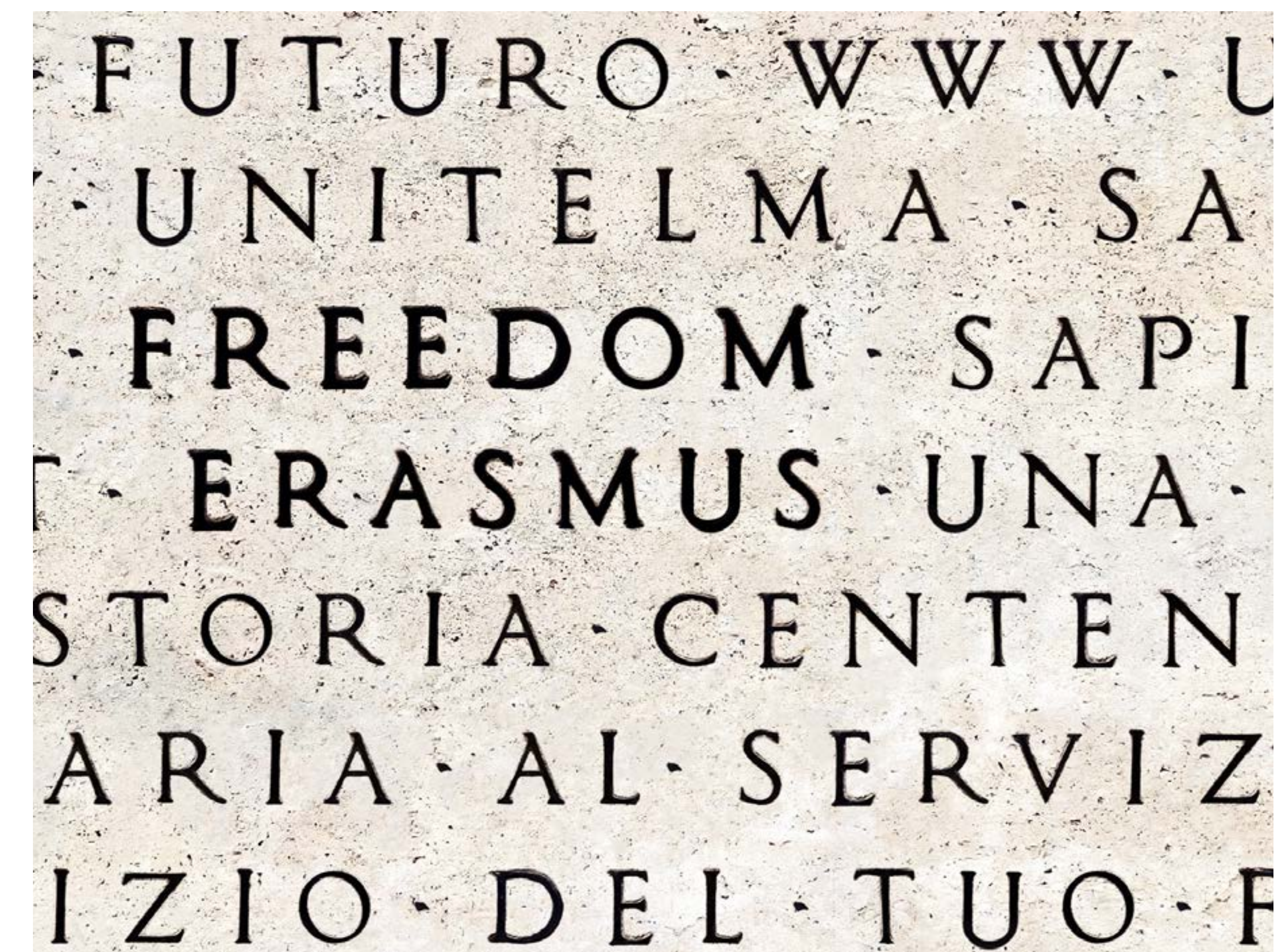
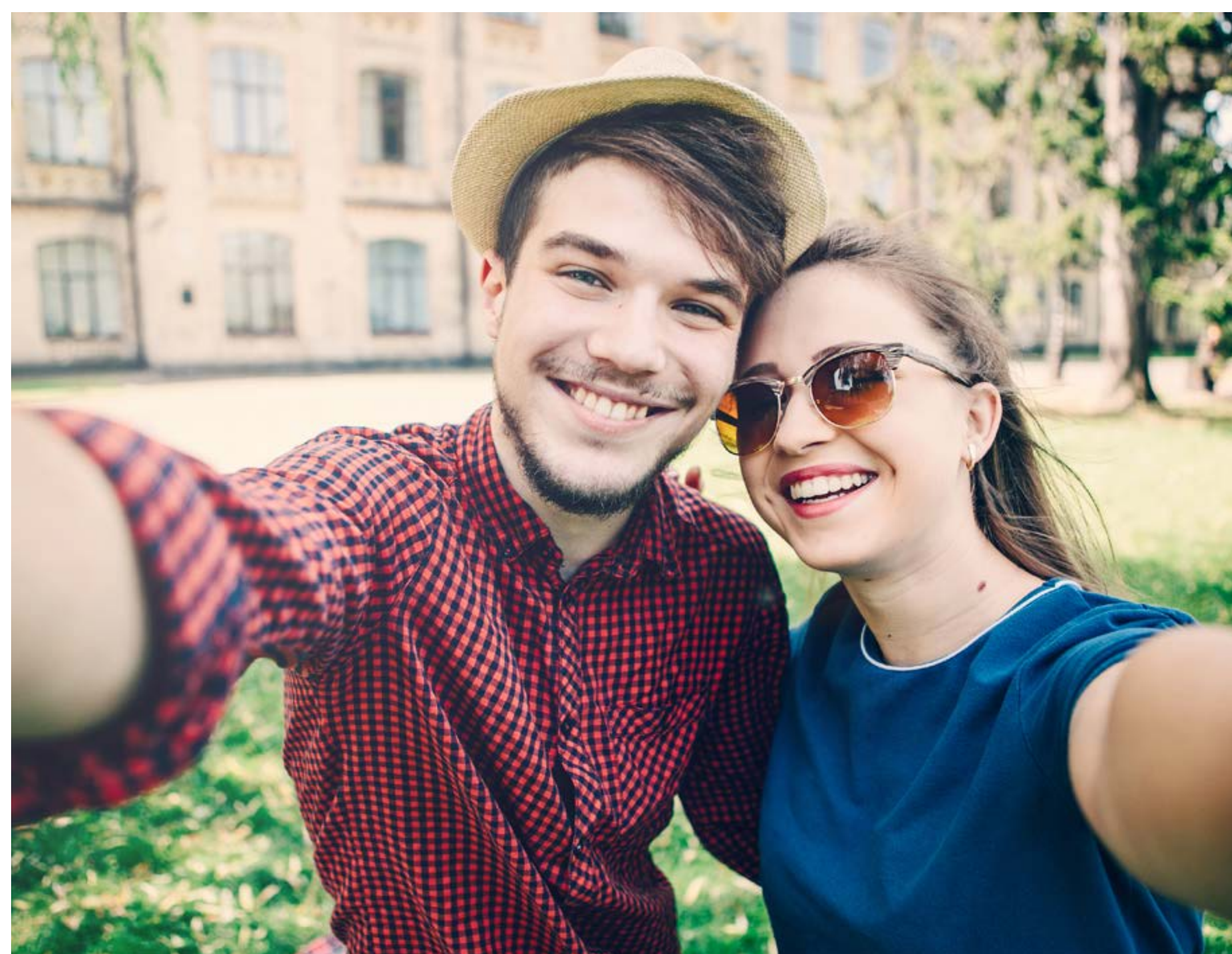
Internazionalizzazione

Comunicazione
Open Access
Trasparenza
Costi
Contatti

UnitelmaSapienza.it

Internazionalizzazione

UnitelmaSapienza considera la collaborazione internazionale e la mobilità degli studenti e del personale una risorsa essenziale per il continuo miglioramento dei propri standard accademici e scientifici.



UnitelmaSapienza ha implementato negli ultimi anni un'offerta formativa in lingua offrendo due corsi di laurea, un master e due corsi di formazione in lingua inglese, oltre ad un master in lingua spagnola.

L'internazionalizzazione dei prodotti formativi offerti in modalità e-learning si lega allo sviluppo del programma Erasmus+, con cui UnitelmaSapienza offre ai propri studenti, oltre che al proprio personale, l'opportunità di frequentare corsi e sostenere esami, preparare la tesi e/o intraprendere un tirocinio formativo all'estero attraverso l'assegnazione di borse di mobilità Erasmus presso le Università europee partner o presso gli altri Enti in convenzione.

International.unitelmasapienza.it

Indice

Chi Siamo

- L'ateneo
- Ricerca Innovazione
- Modello di Apprendimento
- Servizi agli Studenti
- Poli Didattici

Persone

- Personale Docente
- Personale Tecnico Amministrativo
- Tutor

Offerta Formativa

- Corsi di Laurea
 - Area Giuridica
 - Area Economica
 - Area Informatica
 - Area Psicologica
 - Area Archeologica

- Master
- Corsi di Formazione

Internazionalizzazione

- Comunicazione**
- Open Access
- Trasparenza
- Costi
- Contatti

UnitelmaSapienza.it

Comunicazione

L'università per rimanere in contatto con i propri studenti e con i tutti coloro che sono interessati alle attività dell'ateneo ha un sito web sviluppato in ottica mobile first ed è presente sui principali social network.



La pagina Facebook dell'università informa costantemente gli studenti sugli sviluppi delle attività didattiche.

Tramite Instagram si raccontano le persone che costituiscono e animano la nostra comunità: studenti, docenti, personale tecnico e amministrativo.

Con Twitter si danno principalmente news e informazioni sull'attività scientifica dell'Ateneo. Grazie a LinkedIn l'università resta sempre in contatto con i propri ex studenti tenendoli aggiornati sulle iniziative a carattere professionale.

Il canale YouTube raccoglie interviste e contributi video di ciò che accade quotidianamente nel mondo di UnitelmaSapienza.

Open Access

Indice

Chi Siamo

L'ateneo
Ricerca Innovazione
Modello di Apprendimento
Servizi agli Studenti
Poli Didattici

Persone

Personale Docente
Personale Tecnico Amministrativo
Tutor

Offerta Formativa

Corsi di Laurea
Area Giuridica
Area Economica
Area Informatica
Area Psicologica
Area Archeologica

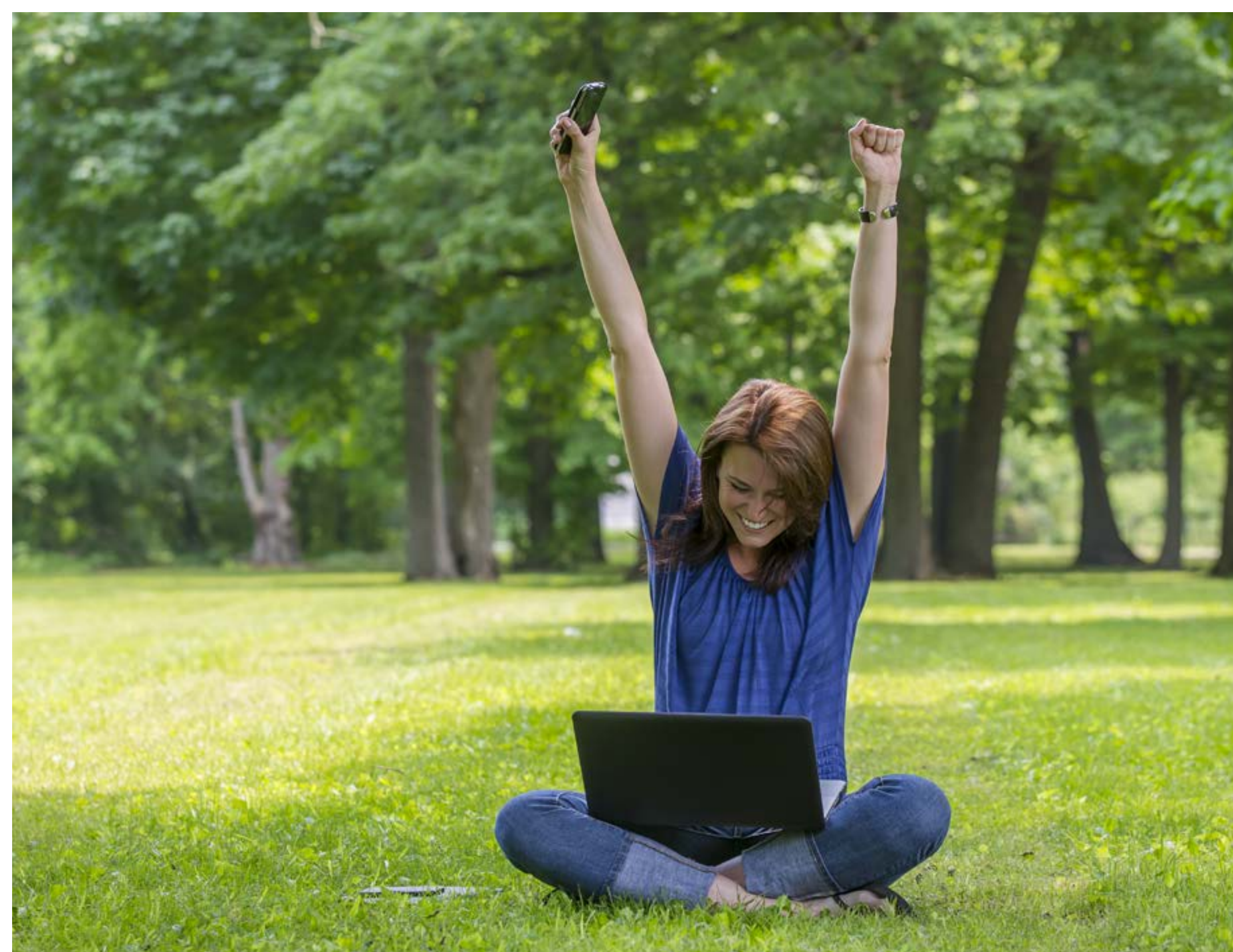
Master
Corsi di Formazione

Internazionalizzazione
Comunicazione

Open Access
Trasparenza
Costi
Contatti

UnitelmaSapienza.it

FUTURO · WWW · U
· UNITELMA · SA
· FREE · SAPIENZA
PIENZA · IT · UNA ·
STORIA · CENTEN
ARIA · AL · SERVIZ
IZIO · DEL · TUO · F



Nell'ambito dei suoi impegni di responsabilità sociale, UnitelmaSapienza offre prodotti quali i corsi open access che, attraverso una specifica sezione sulla piattaforma e-learning dell'università, sono a disposizione gratuita degli utenti.

Le principali conferenze vengono messe a disposizione degli studenti e di tutti gli interessati. È possibile accedere a corsi di formazione e lezioni su diversi temi gratuitamente, senza alcuna registrazione.

Di particolare rilievo l'itinerario di conoscenza della Costituzione della Repubblica Italiana e l'E-learning Course of Neonatology for Countries with low resources.

Indice

Chi Siamo

L'ateneo
Ricerca Innovazione
Modello di Apprendimento
Servizi agli Studenti
Poli Didattici

Persone

Personale Docente
Personale Tecnico Amministrativo
Tutor

Offerta Formativa

Corsi di Laurea
Area Giuridica
Area Economica
Area Informatica
Area Psicologica
Area Archeologica

Master
Corsi di Formazione

Internazionalizzazione
Comunicazione
Open Access
Trasparenza
Costi
Contatti

UnitelmaSapienza.it

Trasparenza

Qualità

Nell'intento di realizzare la sua mission, UnitelmaSapienza si ispira e cerca di realizzare i seguenti valori: rispetto e centralità della persona sia all'interno dell'Organizzazione che con l'esterno; trasparenza e lealtà; solidarietà e spirito di squadra; consapevolezza dell'interesse collettivo.



URO · WWW · UNIT
WWW · UNITELMA
IT · MISSIONE · UN
AFFIDABILITÀ · S
DRIA · CENTENAR
RIA · AL · SERVIZIC
) · DEL · TUO · FUTU

UnitelmaSapienza ha adottato un sistema di gestione conforme al modello descritto nella norma internazionale UNI EN ISO 9001:2015. A tal scopo, UnitelmaSapienza definisce le linee guida che persegue nel processo produttivo che vede coinvolta tutta l'organizzazione: porre il cliente-studente al centro degli obiettivi dell'università; erogare servizi in grado di soddisfare i requisiti e le aspettative delle parti interessate; prefiggersi un miglioramento continuo della soddisfazione del cliente-studente; coinvolgere e motivare il personale a tutti i livelli.

Inoltre, attraverso un Presidio di qualità, UnitelmaSapienza supporta e attua delle politiche di Assicurazione della Qualità di Ateneo (AQ) per le attività didattico-formative e verifica il grado di raggiungimento degli obiettivi individuati, svolgendo altresì attività di sorveglianza sulle azioni correttive stabilite in sede di riesame.

Indice

Chi Siamo

L'ateneo
Ricerca Innovazione
Modello di Apprendimento
Servizi agli Studenti
Poli Didattici

Persone

Personale Docente
Personale Tecnico Amministrativo
Tutor

Offerta Formativa

Corsi di Laurea
Area Giuridica
Area Economica
Area Informatica
Area Psicologica
Area Archeologica

Master
Corsi di Formazione

Internazionalizzazione
Comunicazione
Open Access
Trasparenza
Costi
Contatti

UnitelmaSapienza.it

Costi

Le quote di iscrizione sono le seguenti

Lauree Triennali

Tipologia studente	Totale	1° rata	2° rata
Standard	2100 €	650 €	1450 €
Giovani under 26	850 €	650 €	200 €
Convenzionati	1600 €	650 €	950 €
Ex studenti Sapienza	850 €	650 €	200 €
Dipendenti Sapienza	850 €	650 €	200 €

Lauree Magistrali

Tipologia studente	Totale	1° rata	2° rata
Standard	2300 €	650 €	1650 €
Giovani under 26	850 €	650 €	200 €
Convenzionati	1800 €	650 €	1150 €
Ex studenti Sapienza	850 €	650 €	200 €
Dipendenti Sapienza	850 €	650 €	200 €

Master

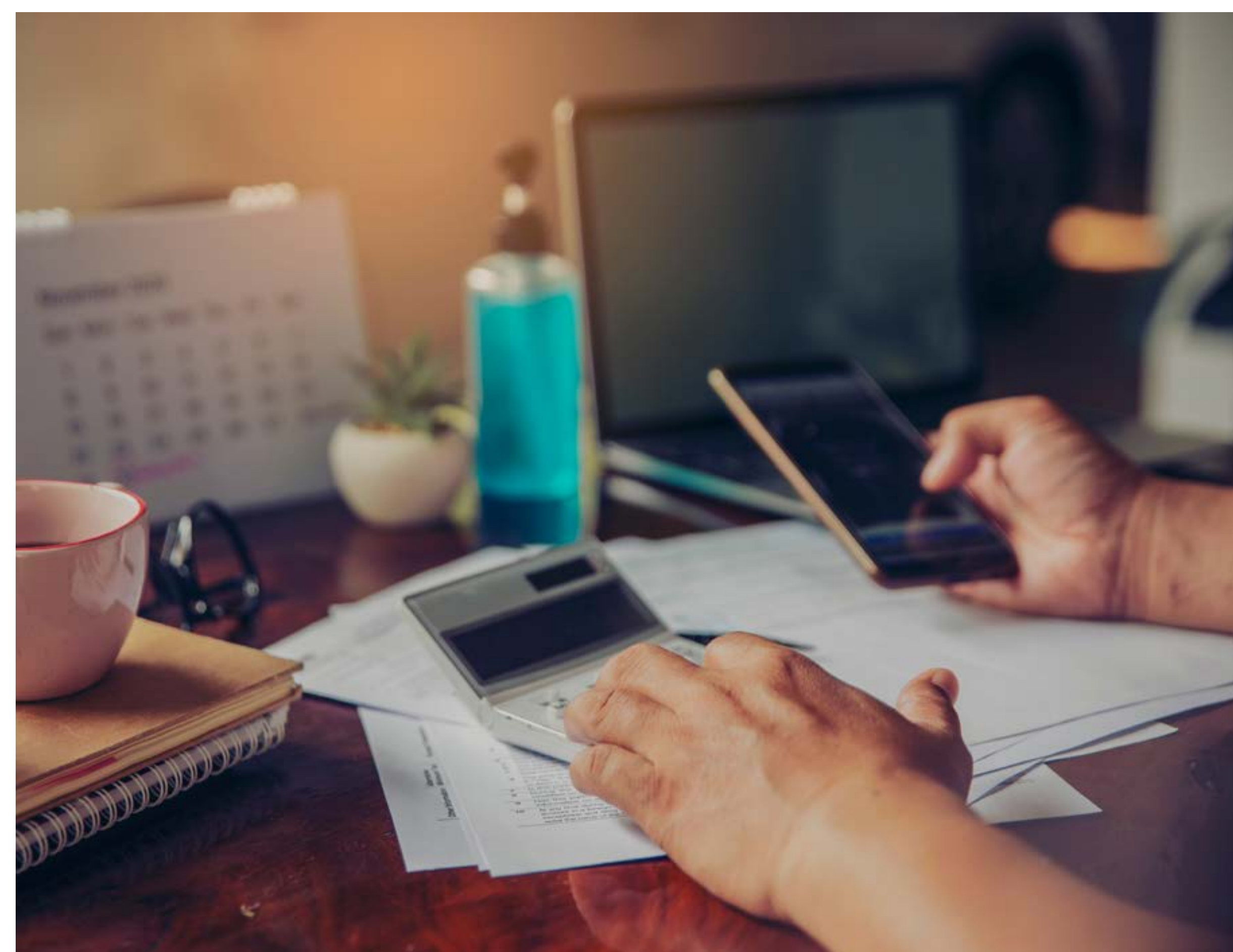
I costi di iscrizione sono riportati all'interno della scheda di sintesi di ogni singolo master.

Corsi di formazione

I costi sono riportati all'interno della scheda di sintesi di ogni singolo corso di formazione.

Corsi singoli

Il costo d'iscrizione ad un corso singolo è pari 250 €. In caso di iscrizione a più corsi singoli, il costo unitario di ogni corso è pari a 200 €.



SAP I E N Z A
S T O R I A · C E
A R I A · A L · S E
I O · D E L · T U
U R O · W W W ·
T E L M A · S A
A P I E N Z A ·



Informazioni

Servizio di orientamento 06 83700046
dal Lun al Gio ore 9 - 17 Ven ore 9 - 13
mail non studenti: info@unitelmasapienza.it

Segreteria studenti 06 62272005
dal Lun al Gio ore 11 - 15 Ven 10 - 12
mail studenti: segreteriestudenti@unitelmasapienza.it

UnitelmaSapienza
Viale Regina Elena , 295
00161 Roma

info@unitelmasapienza.it

UnitelmaSapienza.it

